



## Kit soporte Astro y recambio mojador microfibra con fibras

Soporte fijo de polipropileno con conexión sistema Lampo y recambio mojador de poliéster de gran capacidad de recogida con fibras



### Informaciones técnicas

código	notas	cm	C	ud.	kg	m <sup>3</sup>
00008290YL		↕ 25	<input type="checkbox"/>	12	2,07	0,023
00008291YL		↕ 35	<input type="checkbox"/>	12	2,35	0,03
00008292YL		↕ 45	<input type="checkbox"/>	12	2,75	0,038

### SISTEMA

Sistema de limpieza cristales con soporte y recambio mojador  
Ideal para un uso tradicional

### Beneficios

- **Eficiente:** el soporte está equipado con celdas de depósito especiales que incrementan la autonomía de fregado
- **Ergonómico:** la forma de la empuñadura está diseñada para garantizar la máxima ergonomía
- **Seguro:** permanece firmemente fijado a la asta durante el uso, evitando el desenganche accidental
- **Eficaz:** elimina fácilmente la suciedad más difícil sin dejar residuos ni rayas

### Compatibilidad

Compatible con astas telescópicas

### Material

Soporte: polipropileno - Mojador: PES

Embalaje: [haga clic aquí para ver el etiquetado medioambiental de los embalajes](#)



## Condiciones de lavado

### Directrices para el mantenimiento adecuado de las fibras

Siga las instrucciones de lavado (temperatura y dosificación) en el envase del detergente  
Realice un prelavado en agua fría sin detergente para eliminar cualquier producto residual utilizado durante las operaciones de limpieza

Uso recomendado del detergente textil profesional

No usar suavizante

No use detergentes con  $\text{Ph} > 11$

Se recomienda el uso de bolsas de red para agilizar y hacer más higiénicas las operaciones de lavado

### Instrucciones específicas de la mopa



Temperatura de lavado máx. 60° C



Blanqueo posible, no utilizar cloro



No secar con secadora

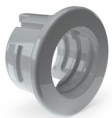
## Productos complementarios



Asta Lyra Essential 3 piezas



Asta Lyra Essential 2 piezas



Adaptador rosca americana

## Variantes productos



Kit soporte Astro y recambio mojador microfibra con fibras y pad abrasivo