



Kit limpiacristales y soporte mojadador Geminus y recambio mojadador microfibra Basic



Limpacristales de poliamida con lámina intercambiable, palanca de bloqueo y sistema Lampo y soporte para recambio mojadador de aluminio con recambio mojadador de microfibra



Informaciones técnicas

código	notas	cm	ud.	kg	m³
00008330YL		↓ 25	1	0,36	0,003
00008331YL		↓ 35	1	0,43	0,003
00008332YL		↓ 45	1	0,49	0,003

SISTEMA

Sistema de limpieza cristales con soporte y recambio mojadador
Ideal para lavar y secar cristales con una sola herramienta

GREEN BOX



Ecológico: componentes de plástico inoxidables, robustos y reciclables
Materiales reciclados: el acero inoxidable utilizado para fabricar los componentes es parcialmente reciclado

Beneficios

- **Una herramienta, dos operaciones:** basta con girar la herramienta para fregar o secar la superficie, ahorrando tiempo
- **Limpieza eficaz:** elimina fácilmente la suciedad más difícil sin dejar residuos ni rayas
- **Secado completo:** la lámina completamente lisa garantiza la máxima adherencia y limpieza
- **Higiénico:** la goma de célula cerrada evita que la suciedad y las bacterias se depositen
- **Eficiente:** palanca de bloqueo para cambiar rápidamente la lámina sin tener que soltar la guía
- **Práctico:** apertura de la placa de bloqueo un 30% más fácil en comparación con los limpiacristales convencionales
- **Ergonómico:** empuñadura diseñada para minimizar el esfuerzo y evitar la fatiga
- **Seguro:** permanece firmemente fijado a la asta durante el uso, evitando el desenganche accidental



16/07/25

Compatibilidad

Compatible con astas telescópicas

Material

Empuñadura: poliamida, POM - Soporte para recambio mojador: aluminio - Mojador: microfibra (100% poliéster) - Guía: acero inoxidable - Lámina: goma

Embalaje: [haga clic aquí para ver el etiquetado medioambiental de los embalajes](#)

Características

Rosca italiana

La lámina puede sustituirse fácilmente cuando se desgaste

Condiciones de lavado

Directrices para el mantenimiento adecuado de las fibras

Siga las instrucciones de lavado (temperatura y dosificación) en el envase del detergente

Realice un prelavado en agua fría sin detergente para eliminar cualquier producto residual utilizado durante las operaciones de limpieza

Uso recomendado del detergente textil profesional

No usar suavizante

No use detergentes con $\text{Ph} > 11$

Se recomienda el uso de bolsas de red para agilizar y hacer más higiénicas las operaciones de lavado

Instrucciones específicas de la mopa



Temperatura de lavado máx. 60° C



Blanqueo posible, no utilizar cloro



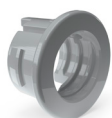
No secar con secadora



Productos complementarios



Asta Lyra Essential 3 piezas



Adaptador rosca americana



Asta Lyra Essential 2 piezas



Articulación Jack Angled