

FICHA TÉCNICA DE DADOS



Rodo Swep 50 cm

1. CÓDIGO INTERNACIONAL DE ARTIGO:

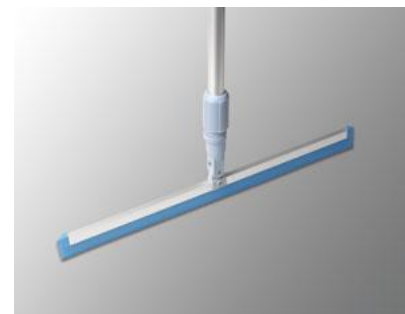
Artigo	Cor	Código
Rodo Swep 50 cm	Cinza/azul	114472
Rec. Lábio Rodo Swep 50 cm	Azul	114468

2. CLASSIFICAÇÃO DE PRODUTO:

Limpeza de pavimentos a seco. Rodo integrado no sistema Swep.

3. COMPOSIÇÃO:

- Rodo Estrutura: 100% Alumínio anodizado
Partes plásticas: 100% Polipropileno
Lábio: 100% Elastómero termoplástico azul



4. INFORMAÇÃO TÉCNICA:

	Valor		Unidade
	Rodo	Recarga Lábio	
Comprimento	50	50	cm
Largura	1	1	cm
Altura	15	4	cm
Peso	240	-	g

5. CARACTERÍSTICAS E INSTRUÇÕES DE UTILIZAÇÃO DO PRODUTO

- Para arrastar e agrupar a sujidade solta, sólida ou líquida, dos pavimentos (mesmo resíduos de risco).
- Articulação do dispositivo de junção ao cabo facilita os movimentos.
- Lábio de borracha sobre sai nas extremidades para não danificar paredes ou roda pés.
- Para fixar ao cabo telescópico alumínio ou ao cabo Mop Mopa.
- Pode ser desmontado para lavagem à máquina e desinfecção.

6. ARMAZENAMENTO, TRANSPORTE E ELIMINAÇÃO

Guardar em local apropriado e em ambiente frio e seco. Evitar a exposição directa ao sol. Este produto não está sujeito às regulamentações para transporte de substâncias perigosas ou químicas. Para eliminar, desmontar e colocar no contentor de lixo apropriado. É favor respeitar as normas vigentes para tratamento de resíduos.

7. CERTIFICADOS DE QUALIDADE / CUMPRIMENTO DE NORMAS INTERNACIONAIS

Este produto é fabricado em conformidade com as normas do Sistema de Qualidade da FHP.

Data: 2006/09/01

Vileda Ibérica, S.A. em com dta
Divisão Profissional
Av. Do Forte 3, Edifício Suécia III – Piso 0
2794-041 Carnaxide - PORTUGAL

Tel.: + 351 21 424 88 84
Fax: + 351 21 417 50 42



Toda a informação contida neste documento é fornecida de acordo com as nossas especificações e conhecimento. Não serve de garantia ou certificado de garantia e pode ser alterado sem qualquer aviso prévio. A aplicabilidade dos nossos produtos deve ser determinada pelos nossos clientes face às suas necessidades específicas e condições de utilização. Em particular os utilizadores dos produtos têm o dever de verificar se a mercadoria, quando entregue, está em perfeitas condições de uso, de forma a não colocarem em risco a sua saúde, segurança ou provocar qualquer dano ambiental.