

## TASKI Jontec Prevento

### Selante para pedra à base de solventes

#### Descrição

Selante de grande penetração, à base de solventes, para protecção de pavimentos porosos de pedra natural não protegidos e superfícies de cerâmica, interiores e exteriores. Cria no pavimento uma efectiva protecção repelente da sujidade, facilitando a limpeza. O produto é invisível e por isso não altera o aspecto do pavimento.

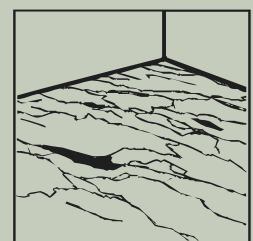
#### Propriedades

- Formulação à base de solventes
- Cria uma protecção repelente da sujidade
- Não altera o aspecto do pavimento
- Não congela em aplicações exteriores
- Pode ser usado em interiores e exteriores

#### Benefícios

- Óptimo contra nódoas e sujidade de base aquosa
- Protege o investimento em pavimentos, facilita a limpeza e aumenta os intervalos para manutenção periódica. Retém as nódoas à superfície até 2 horas após o derrame do líquido no pavimento
- Respeita o aspecto e as cores naturais da pedra
- Resistente à hidratação e nódoas permitindo a saída de vapor
- Protege o seu investimento, não importando a localização e as condições de humidade das instalações

# F9h



# TASKI Jontec Prevento

## Instruções de utilização

### Dosagem:

Pronto a usar. Usar puro.

### Aplicação:

Tratar apenas pavimentos profundamente limpos e completamente secos. O produto é indicado para aplicação em interiores e exteriores. Agitar bem antes de usar. Trabalhar áreas de 2-3 m<sup>2</sup>, distribuindo uniformemente o produto pelo pavimento com uma mopa limpa, um aplicador de ceras ou um monodisco (<200rpm) com disco de Bonnet para molhar completamente a superfície. Manter a superfície molhada durante 3-5 minutos, não a deixando secar durante esse período de tempo (eventualmente adicionar mais produto). Remover o excesso de produto, se necessário. Repetir o tratamento 1-3 horas após estar seco ao toque, se necessário.

### Importante:

- A cobertura do produto depende da porosidade do pavimento. O consumo varia drasticamente. Consumo médio por aplicação é de 10 a 40ml/m<sup>2</sup> (1L de produto cobre 25-100m<sup>2</sup>).
- Passar a superfície do pavimento com uma mopa limpa e seca ajuda à penetração e elimina o excesso de produto, tornando mais rápido o tempo de secagem.
- Em alguns casos (superfícies escuras polidas), uma camada branca de excesso de produto pode ser vista no pavimento. Neste caso, remova o excesso de produto usando uma toalha limpa e seca ou um rodo. Se o pavimento estiver seco, adicione uma pequena quantidade de produto na superfície e passe com um monodisco com disco felpudo (bonnet) para polir (<200rpm), sempre em movimento.
- O pavimento pode ficar escorregadio antes do excesso de produto ser removido e o pavimento estar completamente seco.
- Após a secagem, o tratamento não altera as características de segurança do pavimento.

## Dados técnicos

Aspecto:	Líquido incolor, transparente
Odor:	Solvente suave
Densidade relativa	0.80
Ponto de inflamação:	52°C

Os dados acima são típicos de uma produção normal e não devem ser tomados como uma especificação.

## Segurança na armazenagem e manuseamento

### Manuseamento seguro:

Um guia completo sobre manuseamento e eliminação do produto é fornecido em separado na Ficha de Segurança.

Unicamente para utilizadores profissionais / especialistas.

### Informação sobre armazenagem:

Armazenar fechado na embalagem original, afastado de temperaturas extremas.

Manter o produto afastado de fontes de ignição.

## JohnsonDiversey (P)

Avenida Doutor Luís Sá, nº 6,8,10

Zona Industrial da Abrunheira

2714-505 Sintra

Tel. 21 915 7000

[www.johnsondiversey.pt](http://www.johnsondiversey.pt)

P99336PTPT-01

© Copyright 2005 JohnsonDiversey

2