



## CARAIBE

- ▶ Potencia 1 000 W
- ▶ Índice de protección más elevado del mercado
- ▶ Mango patentado para un secado excepcional Compacto

### CARACTERÍSTICAS TÉCNICAS

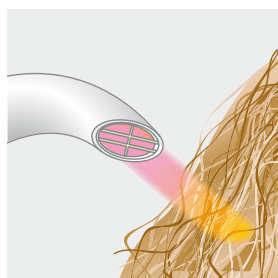
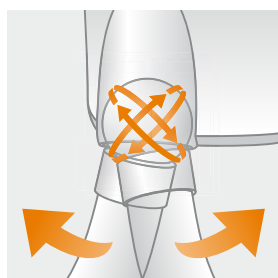
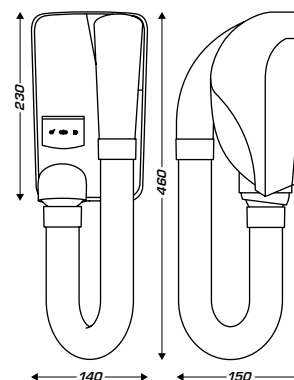
- Alimentación : 230 V - 50-60 Hz
- Caudal de aire : 80 m<sup>3</sup> /h
- IP 44 (IP 43 con toma de afeitador)
- Instalación dentro del volumen 2 (Volumen 3 la versión con toma de afeitador)
- Aislamiento eléctrico clase II
- Tubo flexible:
  - longitud 45 cm extensible hasta 1,35 m
  - diámetro exterior 40 mm
  - diámetro interior 33 mm



8 22 278



8 22 294



REF.	DESCRIPCIÓN	UL
8 22 278	Caraibe base	12
8 22 294	Caraibe prise rasoir monotension	12